

Handleiding Corel => DXF => NC-EAS(Y)

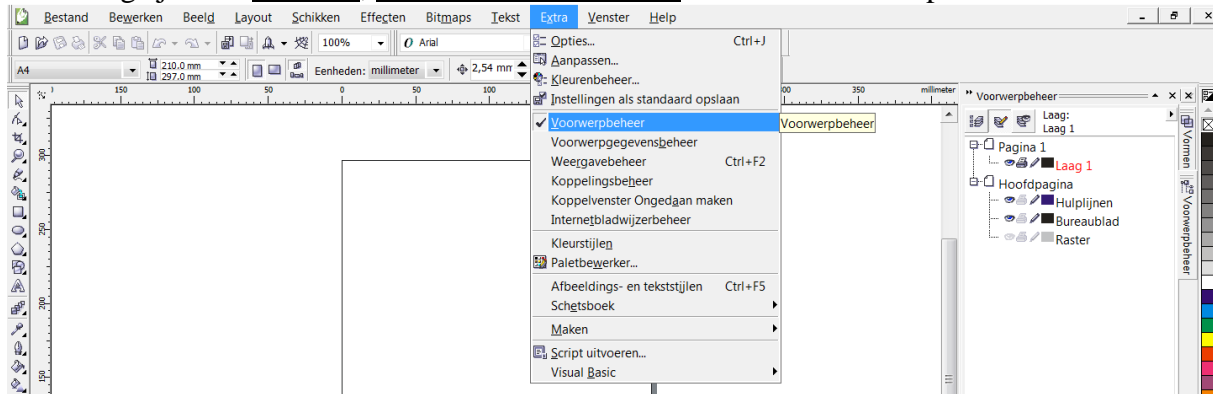
01-03-2010

Software: Corel Draw X3 (13) en EAS NC-EAS(Y) V2.04 Build 70904.

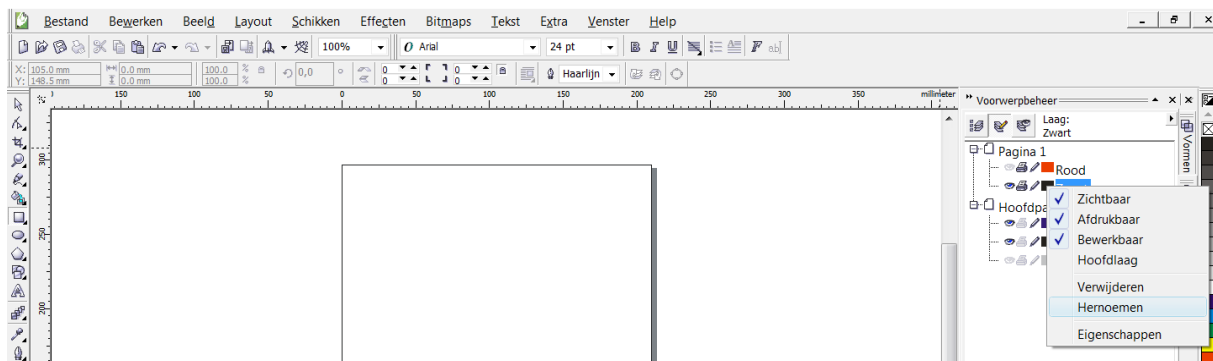
Met deze handleiding worden de stappen uitgelegd hoe je een DXF bestand kunt exporteren vanuit een tekening in Corel (waarna je de freesmachine kunt aansturen in NC-EAS(Y)).

Bij het maken van deze handleiding is er vanuit gegaan dat de gebruiker de nodige basis ervaring heeft met beide software programma's.

In Corel ga je naar EXTRA, VOORWERPBEHEER om dit venster te openen.

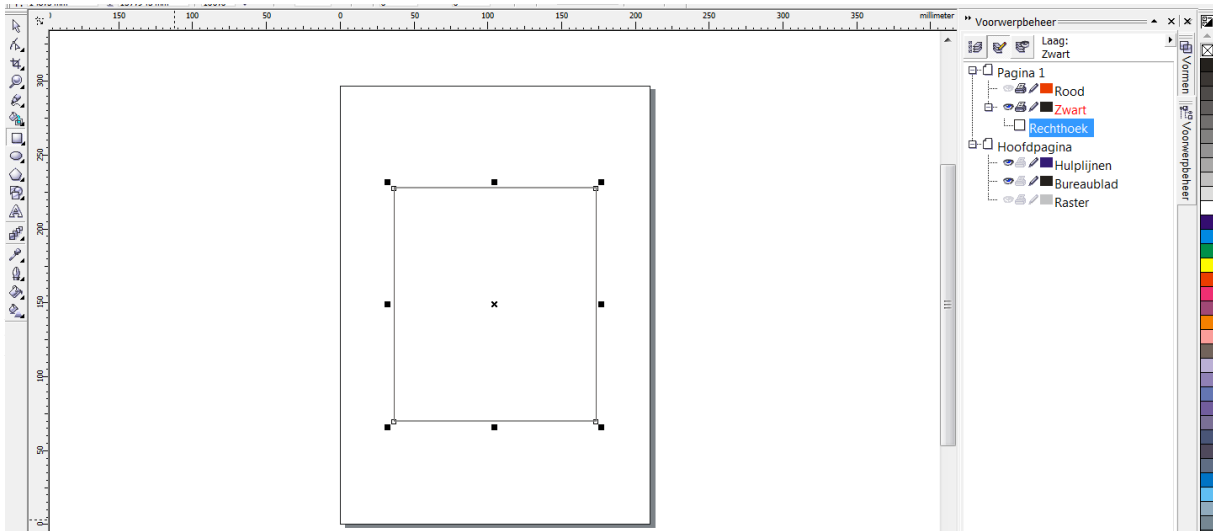


Om ervoor te zorgen dat je in meerdere lagen kunt werken kun je nu in dit venster voorwerpbeheer vooraf een aantal lagen aanmaken. Links onderin dit venster zie je de knop om een nieuwe laag of nieuwe hoofdlaag aan te maken. In dit voorbeeld maken wij hier nu 2 lagen en hernoemen (rechtermuisknop) deze met de naam zwart en rood. Deze lagen kun je nu ook van kleur veranderen door met de rechtermuisknop eigenschappen te kiezen.

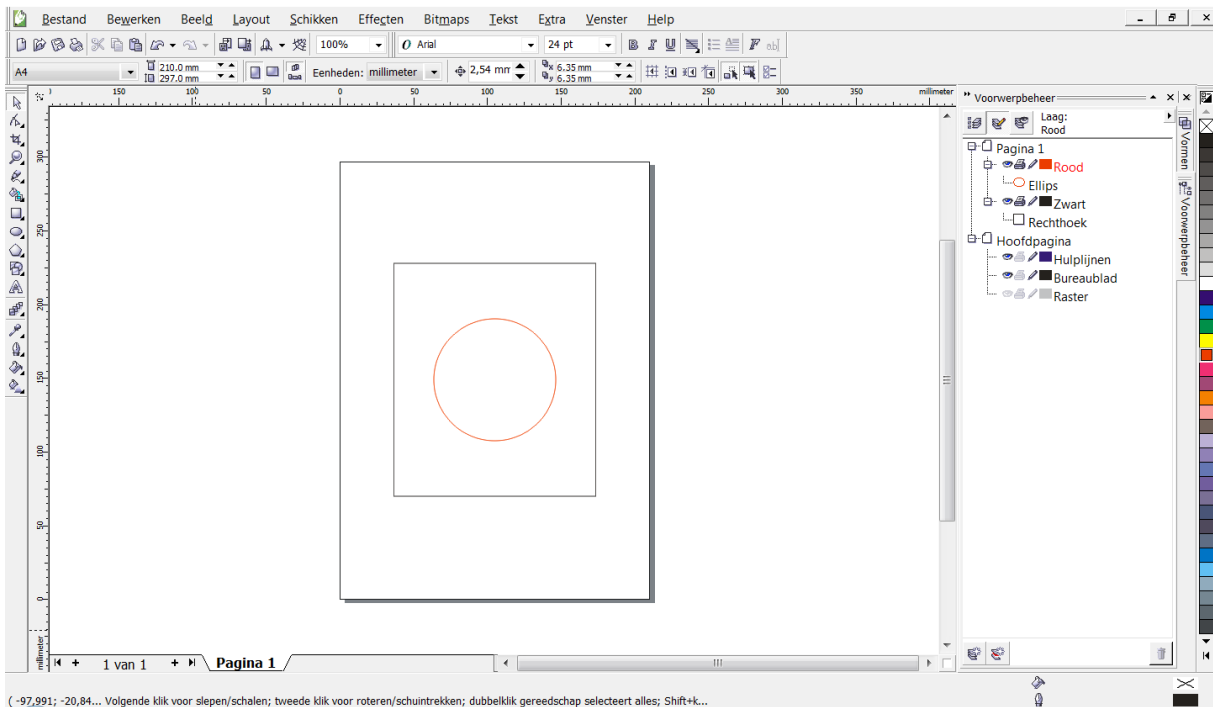


Handleiding Corel => DXF => NC-EAS(Y)

De laag die actief is kun je herkennen als die naam rood gekleurd is. Maak de zwarte laag actief door met de linkermuis hierop te selecteren. Als proef gaan we nu een vierkant tekenen. Tip: druk op “P” om dit actieve voorwerp automatisch in het midden van de pagina te centreren. Je ziet direct in het voorwerpbeheer dat er nu een rechthoek in de zwarte laag staat.



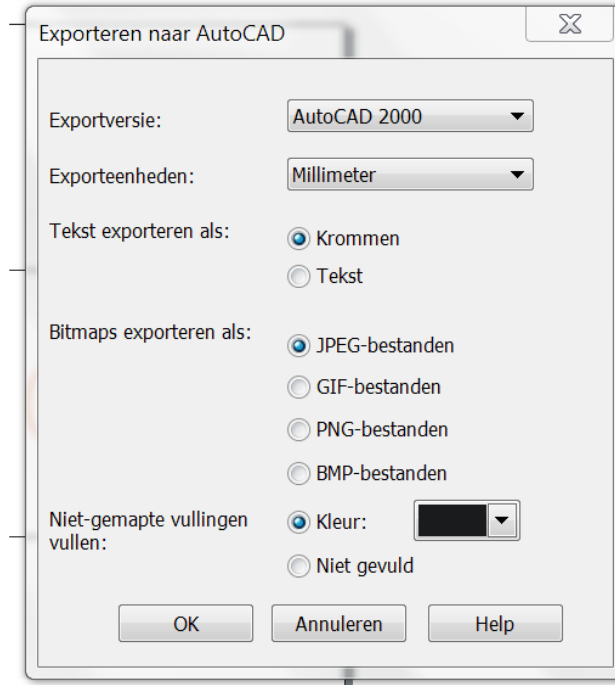
Activeer nu de rode laag en teken een cirkel en geef die ook een rode kleur. Deze cirkel “ellips” staat nu in de laag Rood.



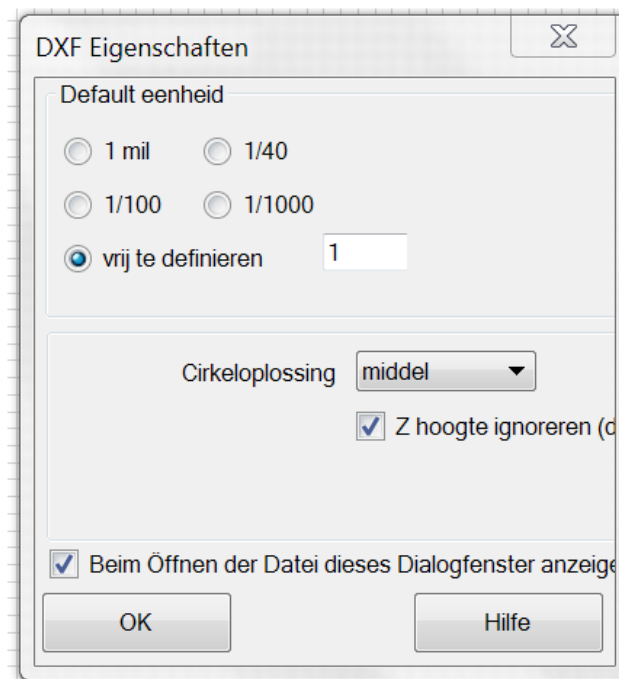
Handleiding Corel => DXF => NC-EAS(Y)

Zo kunnen we meerdere lagen maken in verschillende kleuren. Nu zijn we klaar om deze tekening te exporteren naar DXF. Ga naar **BESTAND, EXPORTEREN** kies in dit venster voor het bestandstype **DXF** en sla het op met **OK**

vul in bij Exportversie **Auto CAD 2000** en bij Exporteenheden **millimeter**.

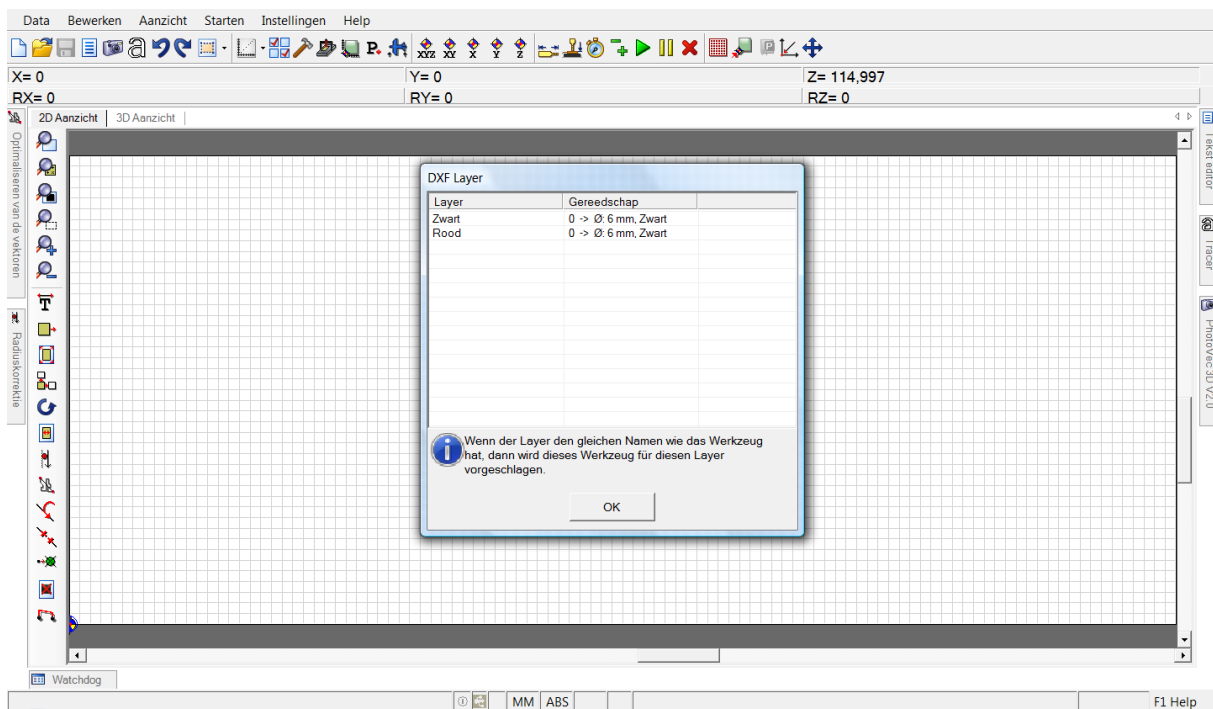


Open nu EAS software en open het opgeslagen DXF bestand. Hierna krijg je een venster waar je voor de Default eenheid kiest "**vrij te**" en vul hier **1** in en klik OK.

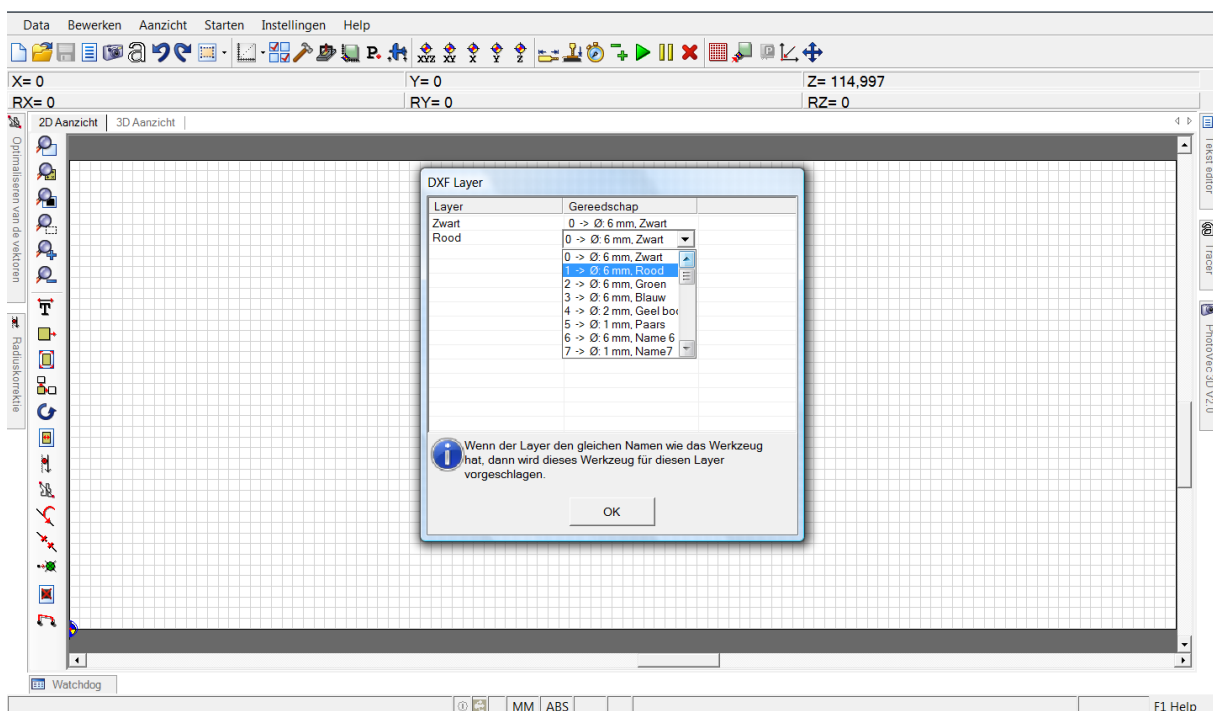


Handleiding Corel => DXF => NC-EAS(Y)

En nu zie je de gemaakte lagen (layer) uit Corel.

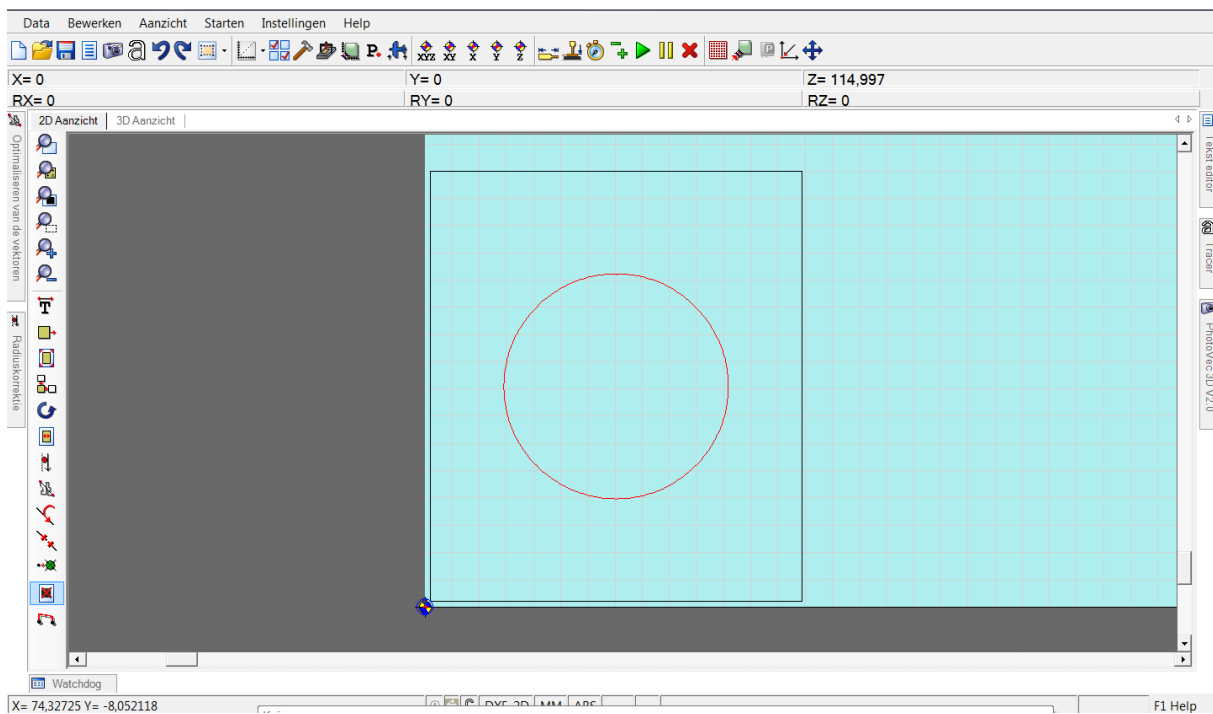


Pas nu de kleuren of ook wel het gereedschap aan. Klik hiervoor met de linkermuis in de gereedschapkolom op Zwart is gereedschap Zwart en Rood is gereedschap Rood en OK.

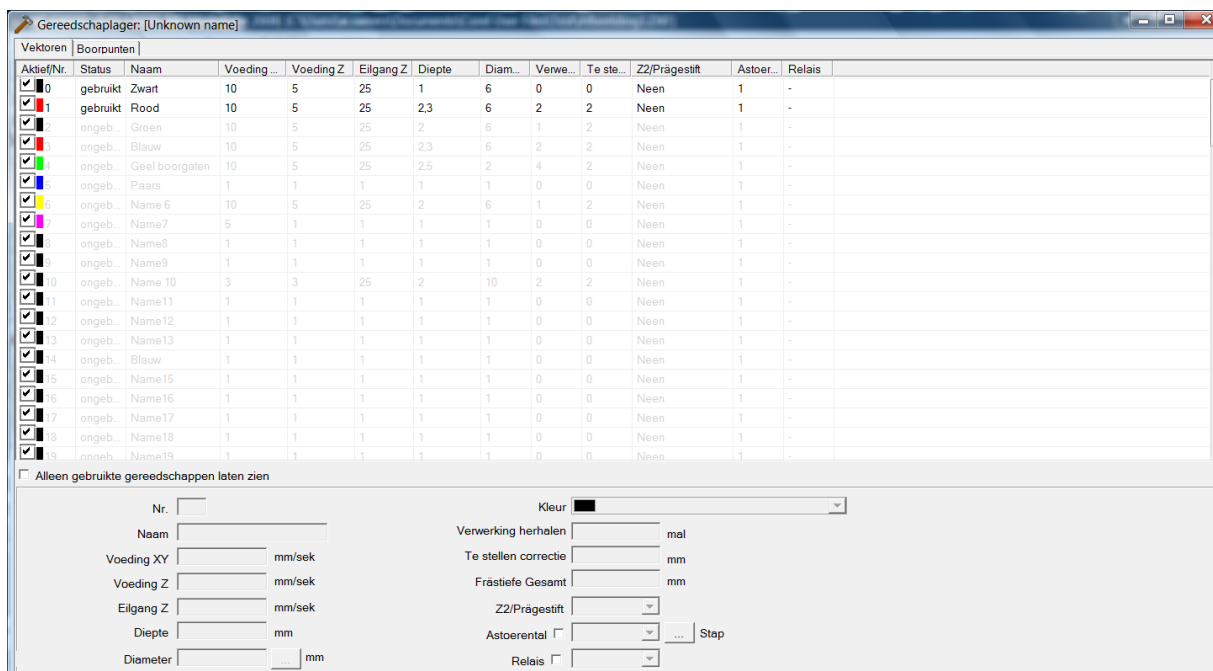


Handleiding Corel => DXF => NC-EAS(Y)

Nu staat het werkstuk er in

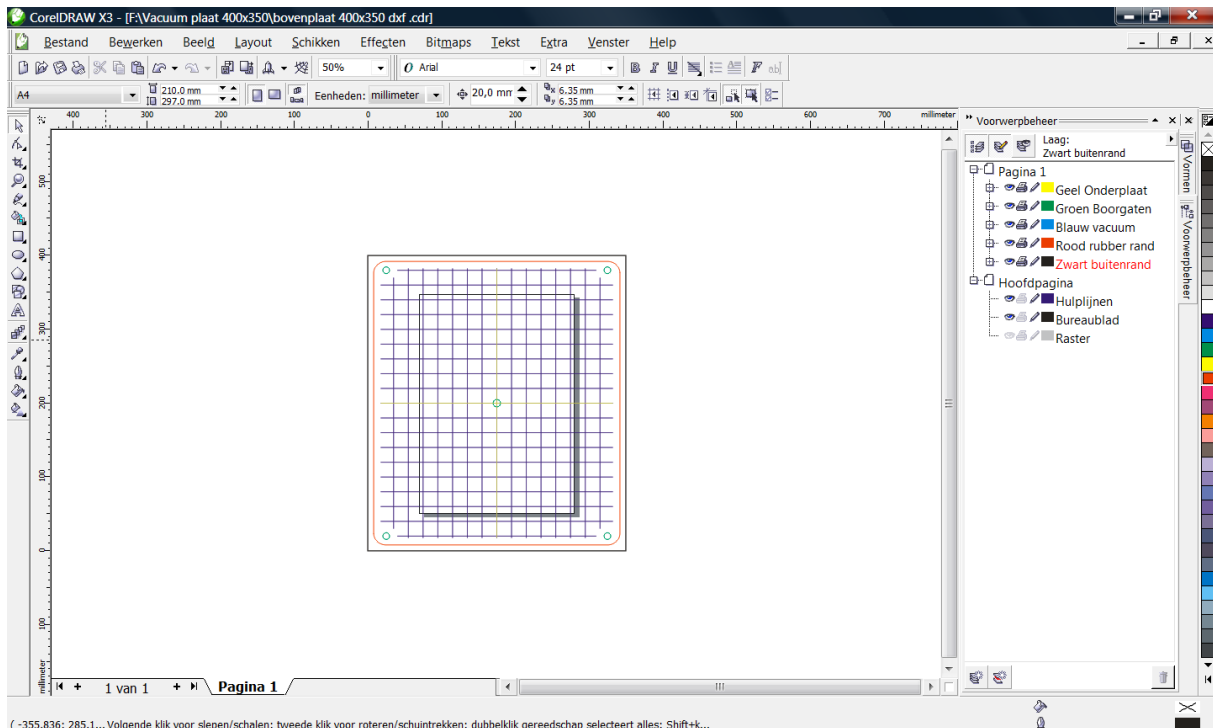


Zijn er nog geen kleuren toegewezen, gereedschappen aangepast en de juiste snelheid en voedingen ingevuld maak die dan eerst dan aan in GEREEDSCHAPPEN.

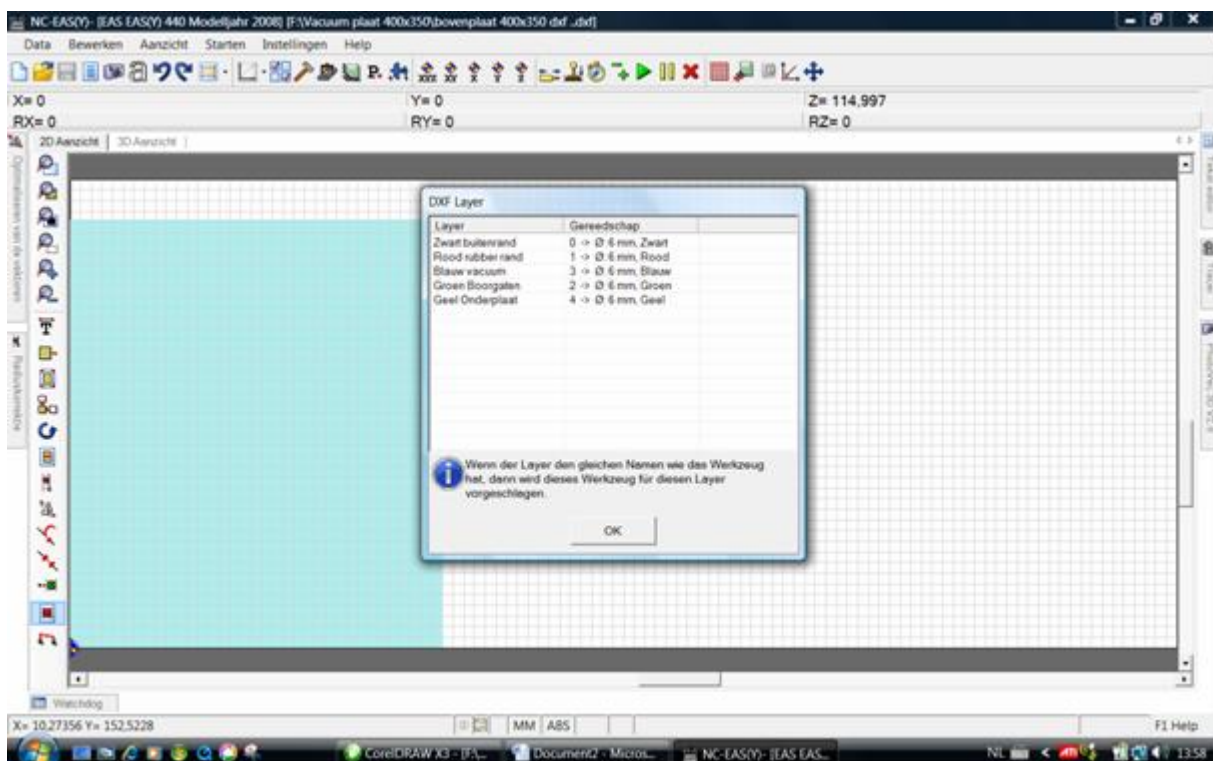


Handleiding Corel => DXF => NC-EAS(Y)

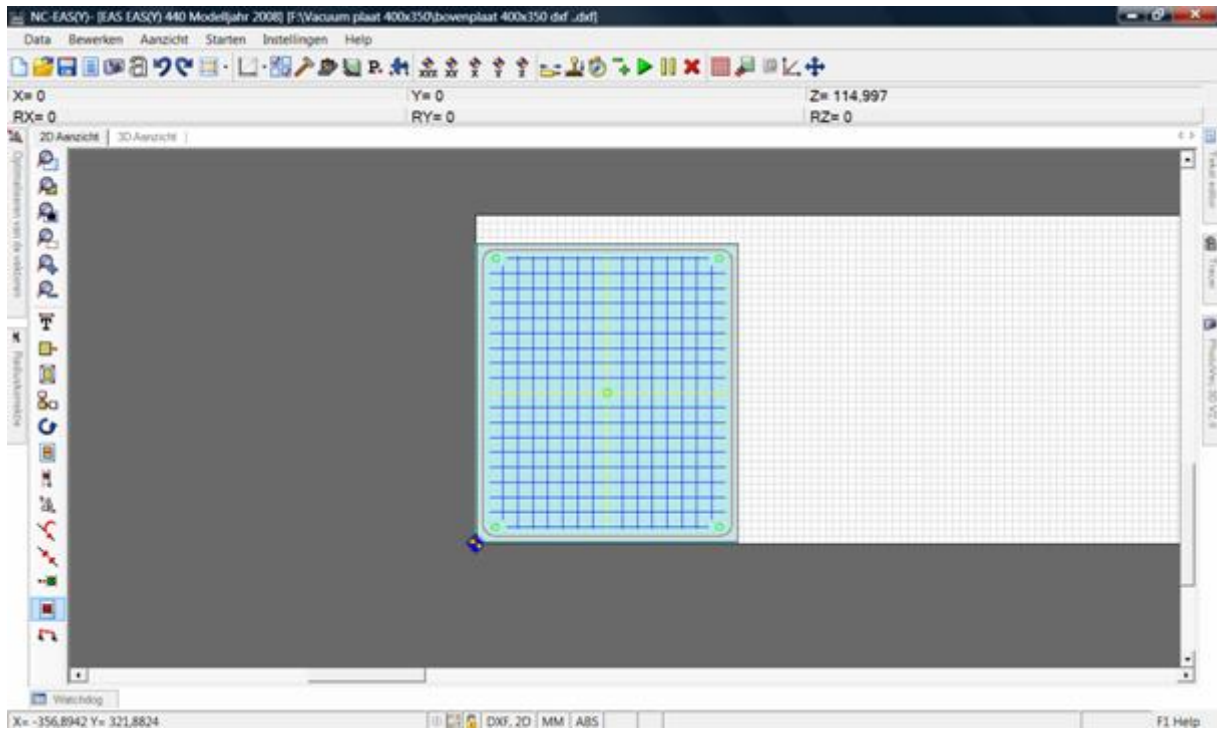
Hieronder een voorbeeld in Corel van een vacuümtafel opgebouwd uit vijf kleuren en verdeeld over 5 lagen.



Dit komt er dan in de freessoftware NC-Eas(y) er zo uit te zien.



Handleiding Corel => DXF => NC-EAS(Y)



Hieronder zie je een gereedschapslijst zoals deze reeds op mijn machine ingevuld was. Voor het invullen van de juiste parameters heb je eigenlijk wel voldoende ervaring nodig om dit correct in te vullen. Zeker wanneer er gebruik gemaakt wordt van een gereedschapswisselaar is ook de volgorde en de positie van het gereedschap in de wisselaar van groot belang.

Gereedschapslager; [Unknown name]												
Vektoren		Boorpunten										
Aktief/Nr.	Status	Naam	Voeding ...	Voeding Z	Eilgang Z	Diepte	Diam...	Verwe...	Te ste...	Z2/Prägestift	Astoer...	Relais
<input checked="" type="checkbox"/> 0	gebruikt	Zwart	10	5	25	1	6	0	0	Neen	1	-
<input checked="" type="checkbox"/> 1	gebruikt	Rood	10	5	25	2,3	6	2	2	Neen	1	-
<input checked="" type="checkbox"/> 2	gebruikt	Groen	10	5	25	2	6	1	2	Neen	1	-
<input checked="" type="checkbox"/> 3	gebruikt	Blauw	10	5	25	2,3	6	2	2	Neen	1	-
<input checked="" type="checkbox"/> 4	gebruikt	Geel	10	5	25	2,5	6	4	2	Neen	1	-

Technisch adviseur JFZ intertools advies@jfzintertools.nl

Datum: 17-08-2011.